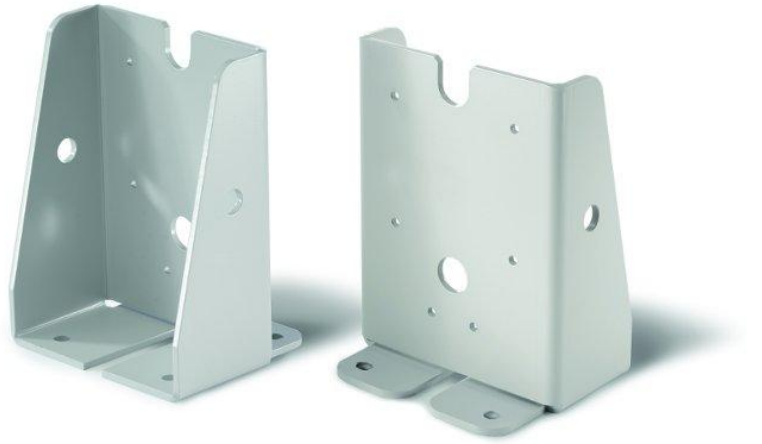


# GTR048000A12006

## Wspornik podłogowy zwalniaka uniwersalnego

Wspornik służący do montażu podłogowego, przeznaczony dla modeli GTR048000A07, A08, A09, A13, A14, a także GTR063000A07. Zwalniak elektromagnetyczny może być zamontowany na dwa sposoby. Pierwszy w obrębie metalowych osłon bocznych (ochrona przed wandalizmem) lub drugi standardowy bez dodatkowej ochrony. Dzięki zastosowaniu grubego metalu podstawa sprawdza się w trudnych obiektach (szkoły, szpitale itp.).



### Parametry techniczne

---