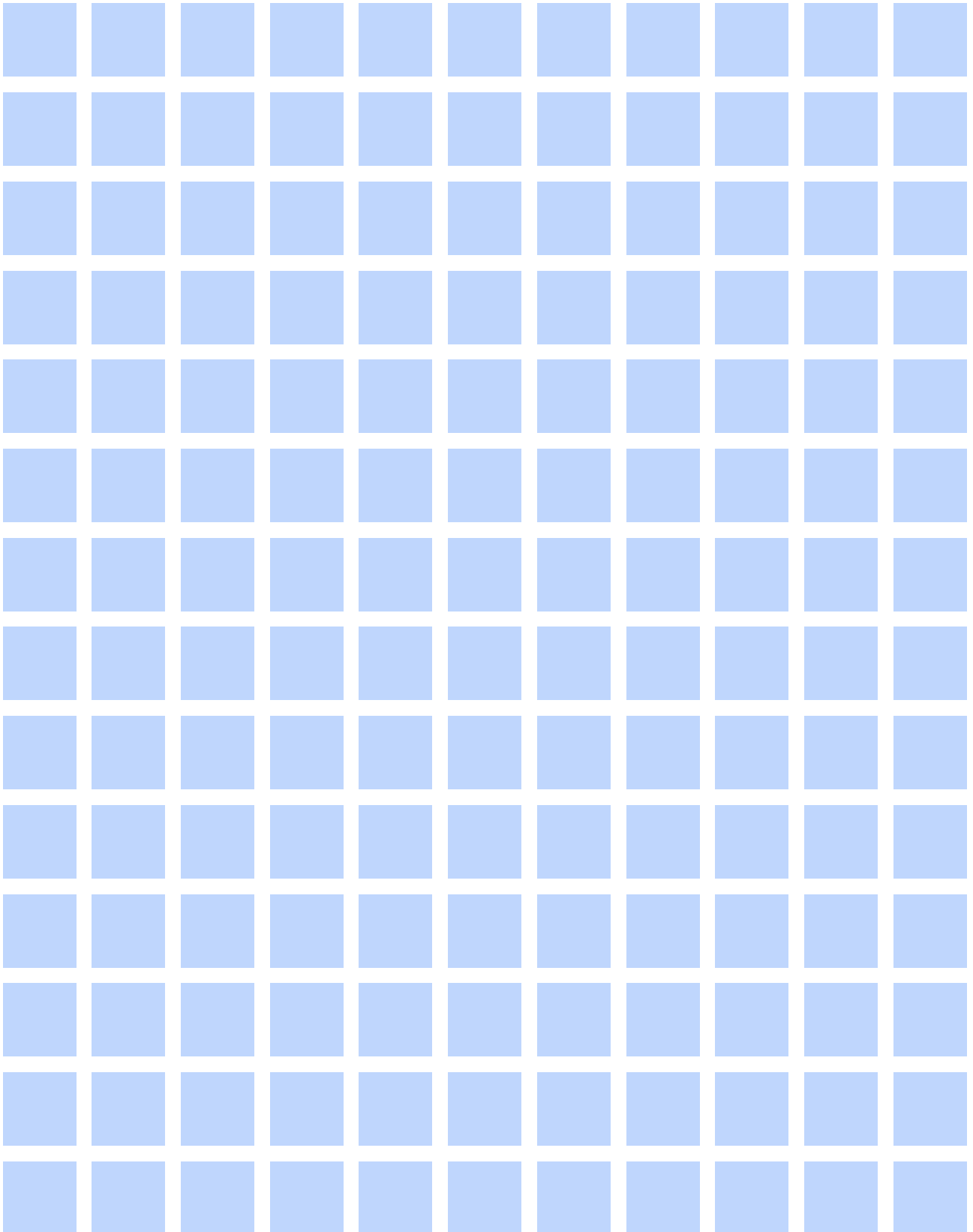


1

NAPĘDY ŁAŃCUCHOWE



PRZEGLĄD NAPĘDÓW ŁAŃCUCHOWYCH																		
Typ	Odmiana	Model		Wysuw	Siła		Prędkość		Wysuw w 60 s.	Prąd odciążenia	Zastosowanie			Montaż		Funkcje		
		Rodzaj mikroprocesora	Napięcie znamionowe		Zakres	Siła pchania	Siła ciągnięcia	OTWIERANIE			ZAMYKANIE	60 s	Max.	Naturalna wentylacja	Oddymianie	NSHEV	Fasada	Dach
			[V]	[mm]	[N]	[N]	[mm/s]	[mm/s]	[mm]	[A]								
KS2	Solo	S2	24	50 – 800	200 – 50	200	10,0	10,0	600	0,7	●	■	●					
			230	50 – 800	200 – 50	200	10,0	10,0	600	0,7	●	■	●					
		S12	24	50 – 1000	250 – 50	250	8,0 – 13,5	8,0	800	1,0	●	●	●	●	■	■	●	●
			230	50 – 1000	250 – 50	250	8,0	8,0	450	0,2	●		●	■	■	●	■	
	TWIN	S12	24	50 – 1000	500 – 100	500	8,0 – 13,5	8,0	600	1,4	●	●	●	■	■	●	●	
	KS4	Solo	S12	24	50 – 1000	400 – 50	400	8,0 – 13,5	8,0	800	1,2	●	●	●	●	■	■	●
KSA	Solo	S12	24	250 – 1500	600 – 50	600	8,0 – 13,5	8,0	800	1,2	●	●	●	●	■	■	●	●
			230	250 – 1500	600 – 50	600	8,0	8,0	800	0,2	●		●	■	■	●	●	
	TWIN	S12	24	400 – 600	1200 – 600	1200	8,0 – 12,0	8,0	600	2,4	●	●	●	●	■	■	●	●
	D	S12	24	400 – 800	1200 – 400	1200	8,0 – 13,5	8,0	800	2,4	●	●	●	●	■	■	●	●

LEGENDA

- Odpowiedni
- Niezalecane
- S2 Wewnętrzna krańcówka
- S12 Mikroprocesor do synchronizacji i programowania funkcji specjalnych
- Siła i prędkość zależą od wysuwu



KS2



KS2 TWIN

KS2 NAPĘDY ŁAŃCUCHOWE

- Model 24V DC, S2/S12 und 230V AC, S12
- Siła ciągnięcia / pchania max. 250 N (TWIN 500 N)
- Wysuw 50 – 800 mm – programowalny (z S2)
50 – 1000 mm – programowalny (z S12)
- Prędkość 5 – 14 mm/s – programowalny
- Wymiary (WxH) 42 x 26 mm, Długość obudowy zależna od długości łańcucha
- Typ łańcucha Wykonany ze stali nierdzewnej, sztywne tył, wyginany bez wystających główek nitów
- Wersja R (prawy), L (lewy), TWIN, Z, Set 230V/24V
- Stopień ochrony IP 32



KS4

KS4 NAPĘDY ŁAŃCUCHOWE

- Model 24V DC, S12
- Siła ciągnięcia / pchania max. 400 N
- Wysuw 50 – 1000 mm – programowalny
- Prędkość 5 – 14 mm/s – programowalny
- Wymiary (WxH) 35 x 24 mm, Długość obudowy zależna od długości łańcucha
- Typ łańcucha Wykonany ze stali nierdzewnej, sztywne tył, wyginany bez wystających główek nitów
- Wersja R (prawy)
- Stopień ochrony IP 32



KSA



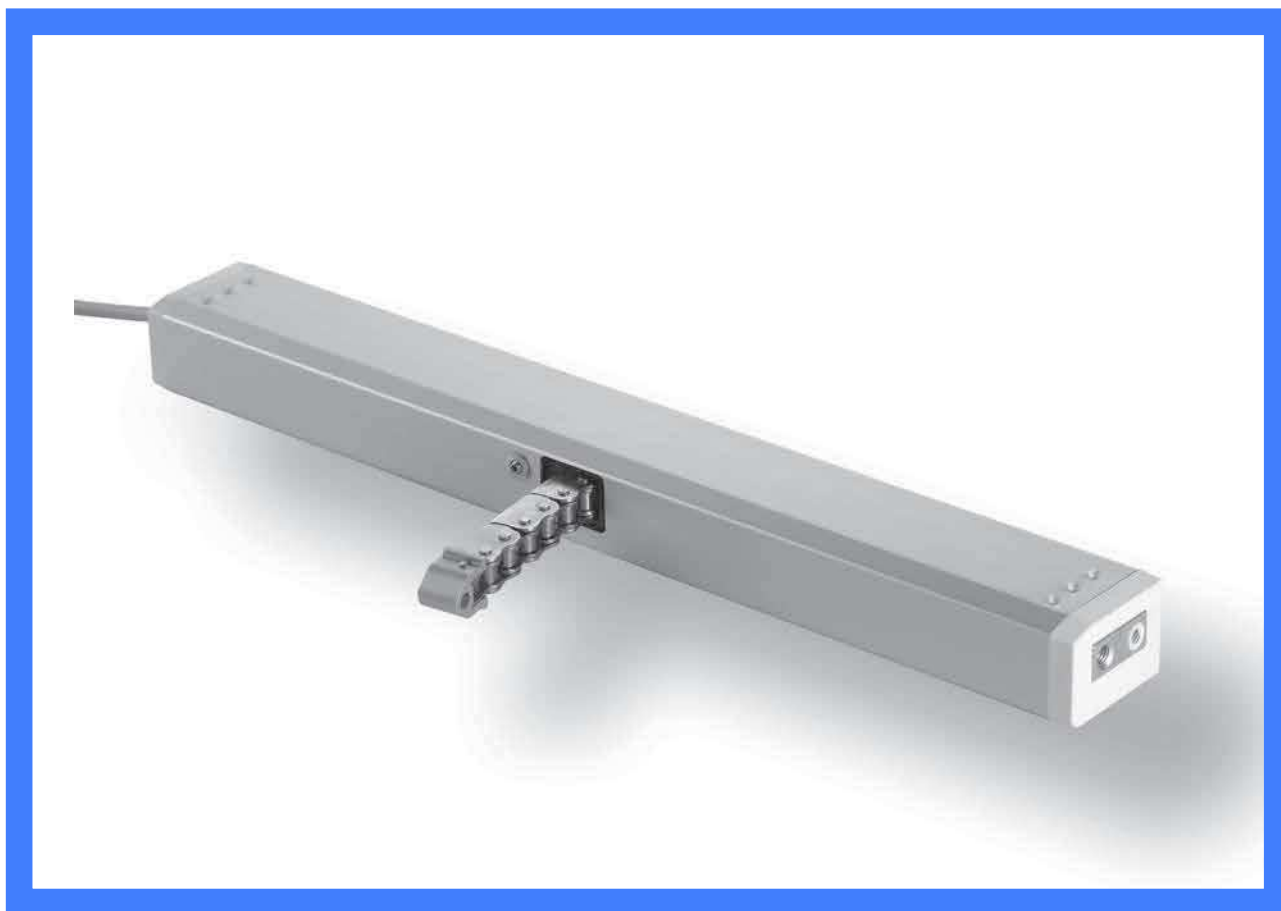
KSA TWIN



KSA D

KSA NAPĘDY ŁAŃCUCHOWE

- Model 24V DC, S12 und 230V AC, S12
- Siła ciągnięcia / pchania max. 600 N (TWIN 1200 N)
- Wysuw 250 – 1500 mm – programowalny (KSA)
400 – 600 mm – programowalny (KSA TWIN)
400 – 800 mm – programowalny (KSA D)
- Prędkość 5 – 14 mm/s – programowalny
- Wymiary (WxH) 56 x 40 mm (D: 104 x 50 mm),
Długość obudowy zależna od długości łańcucha
- Typ łańcucha Wykonany ze stali nierdzewnej, sztywne tył, wyginany
- Wersja Solo, TWIN, D, Z
- Stopień ochrony IP 32



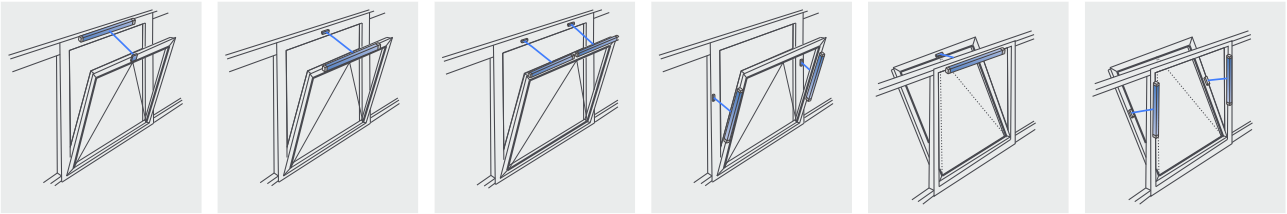
CECHY CHARAKTERYSTYCZNE KSA

- Do naturalnej wentylacji, oddymiania oraz NSHEV (EN12101-2)
- Wersja TWIN i D wersje z dwoma łańcuchami i podwójną siłą
- Regulowane napięcie łańcucha
- Możliwość mechanicznego odblokowania łańcucha
- Obudowa z anodowanego aluminium, opcjonalnie malowana proszkowo w kolorze RAL
- Wysokiej jakości stalowy łańcuch
- Możliwość programowania mikroprocesora S12:
 - Synchronizacja napędów bez wykorzystania dodatkowych elementów
 - Elektroniczny tryb „soft-start”, „soft-close” przy otwieraniu i zamykaniu
 - Wysuw, siła, prędkość
- Możliwość współpracy z modułem M-COM do automatycznej konfiguracji, synchronizacji i kontroli sekwencyjnej napędów.

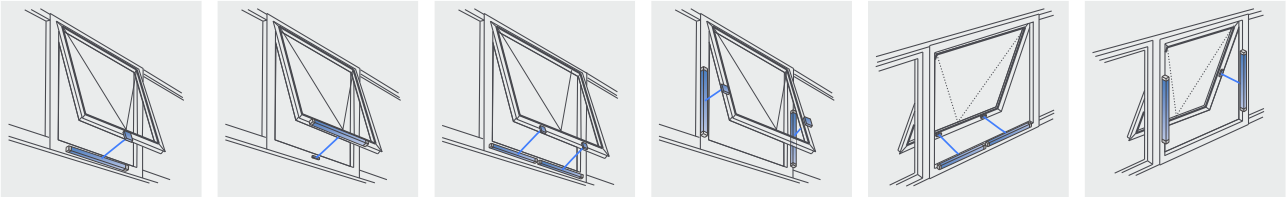
Dla tej serii produktów typ III Deklaracji Środowiskowej został wydany zgodnie z normą ISO 41025 i EN 15804. Wyniki LCA dla różnych typów produktów są wyszczególnione na końcu tego katalogu. Dokumenty EPD można zobaczyć lub pobrać z naszej strony internetowej www.aumueller-gmbh.de.

FASADA

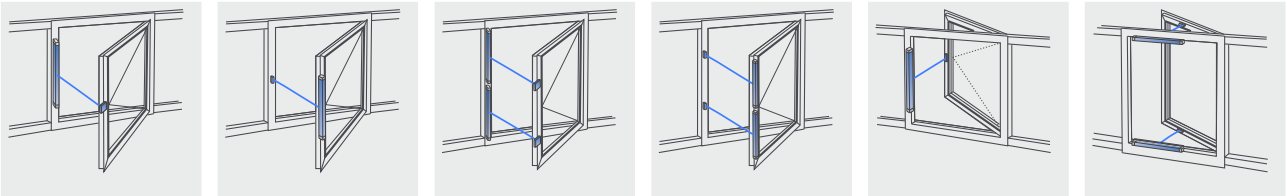
Okno z zawiasami na dole



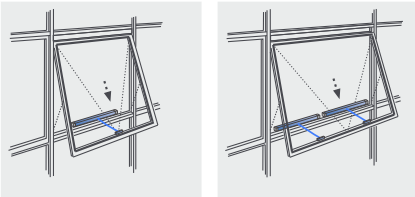
Okno z zawiasami na górze na górze



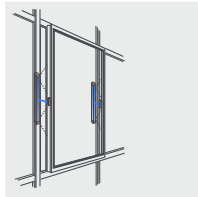
Okno z zawiasami na boku



Okno z zawiasami nożycowymi

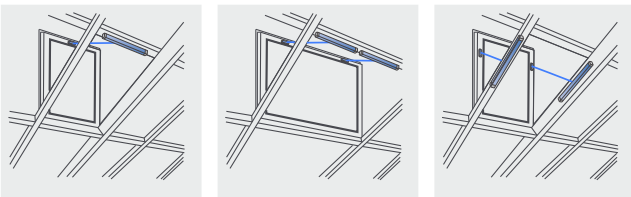


Okno wysuwane równoległe

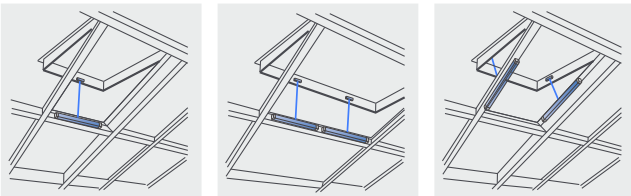


DACH

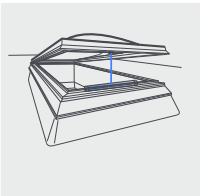
Okno z zawiasami na dole



Okno z zawiasami na górze na górze



Świetlik / kłapa dymowa



Świetlik / piramida

